

Laser-/Diatermiutsug

Systembeskrivn.+Artikelnr.

- Endast av MEDICVENT auktoriserad personal får utföra reparationer och justeringar på denna utrustning.
- Vid reparationer får endast MEDICVENT originaldelar användas.
- MEDICVENT förbehåller sig rätt till ändringar beträffande konstruktion och användning utan föregående meddelande.

140000 Laserutsug

Laserutsuget är utvecklat för att på bästa möjliga sätt evakuera de mycket besvärande rökgaserna som uppstår vid laserkirurgi.

Systemet består av ett evakueringssystem, med ett lätt utbytbart sterilfilter (huvudfilter), evakueringsslangar, ett förfilter samt olika "munstycken" utformade för att komma så nära operationsstället som möjligt. Evakuering sker genom ett centralt evakueringssystem eller som i system 140000 med en fläktenhet (250004).

Det trattformade munstycket medför att evakueringsarean blir större och därigenom evakueras rökgasen i stort sett fullt ut. Munstycket kan också vara en slangnippel så att den kan monteras på t.ex. ett proktoskop och därigenom bli mycket effektiv genom att komma nära operationsstället på ett mycket enkelt sätt.

Knäckslangen på förfiltret gör insugningsplaceringen väldigt flexibel. Knäckslangen sitter på ett litet filter av engångstyp. Engångsfiltrets uppgift är att uppta de flesta fasta partiklarna i rökgasen, så att kontamineringen av slangarna minskar och livslängden på huvudfiltret ökar.

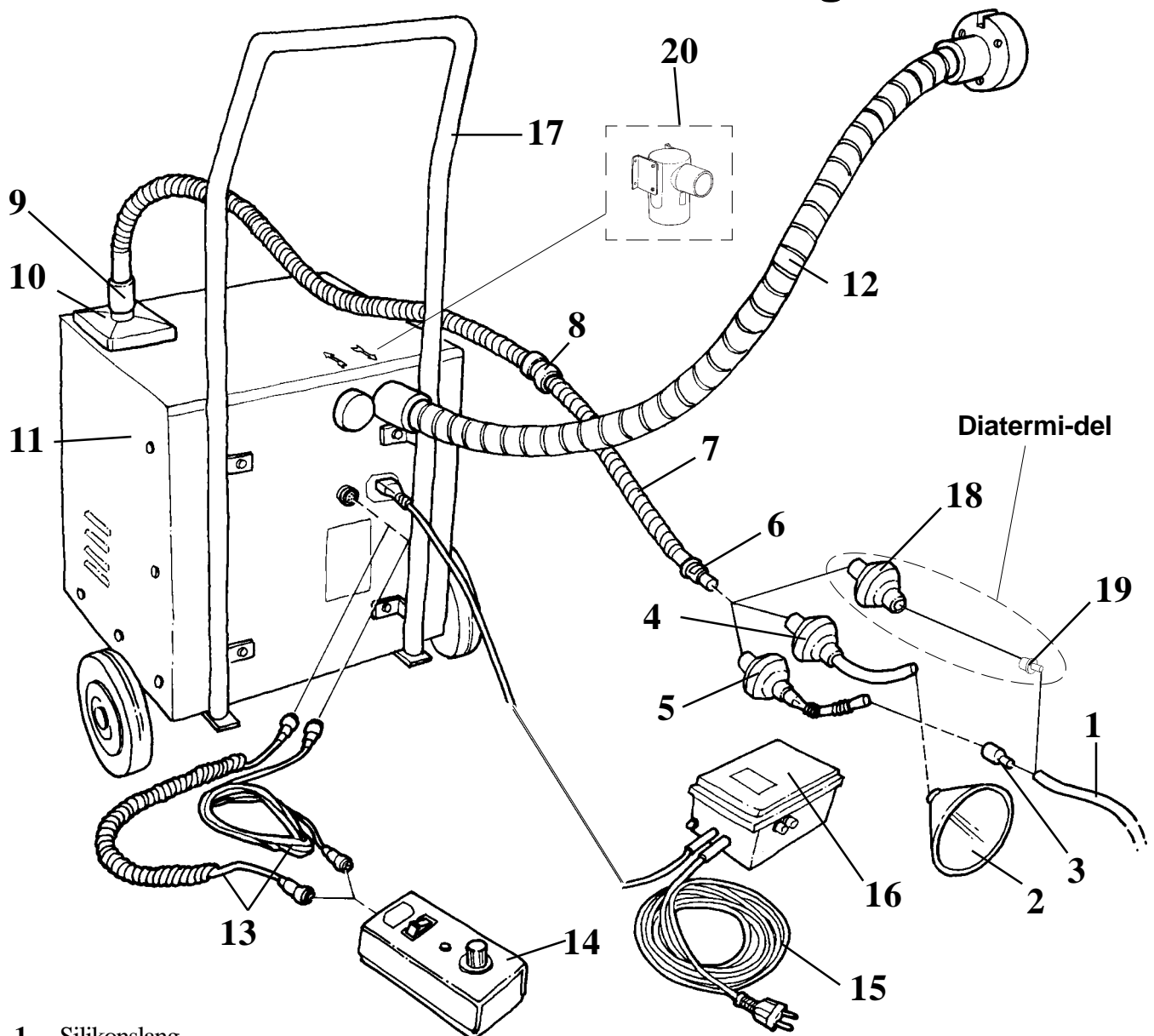
Diatermiutsug

Diatermiutsuget är utvecklat för att på bästa möjliga sätt evakuera de mycket besvärande rökgaserna som uppstår vid diatermikirurgi.

Systemet består av ett evakueringssystem, med ett lätt utbytbart sterilfilter (huvudfilter), evakueringsslangar, ett förfilter, och en adapter till den slang som ska anslutas till utsugsdonet på diatermipennan. Donet är utformat för att komma så nära operationsstället som möjligt. Evakuering sker antingen genom ett centralt evakueringssystem eller med en fläktenhet (250004).

Förfiltret är en förbrukningsartikel av engångstyp. Filtrets uppgift är att uppta de flesta fasta partiklarna i rökgasen, så att kontamineringen av slangarna minskar och livslängden på huvudfiltret ökar.

Laser och Diatermiutsug



1. Silikon slang
2. 142016 Fångtratt (20 st)
3. 142015 Nippel (20 st)
4. 142022 Förfilter med styvt rör (25 st)
5. 142012 Förfilter med knäckslang (25 st)
6. 142014 Adapter
7. 420001 Utsugsslant (Ø 19 mm)
8. 142017 Slanghylsa
9. 142013 Adapter
10. 142010 Huvudfilter (sterilfilter)
11. 250004 Fläktenhet med filterbrunn och inbyggd Säkerhetsventil nr 20, på bilden.

12. 230000/230001 Evakueringslang (Ø 40 mm)
13. 250120/250124 Manöverkabel rak eller spiral
14. 250116 Manöverdosa (steglös)
15. 245000 Nätkabel (Euro)
16. 250005 Skyddstransformator
17. 240010 Vagn

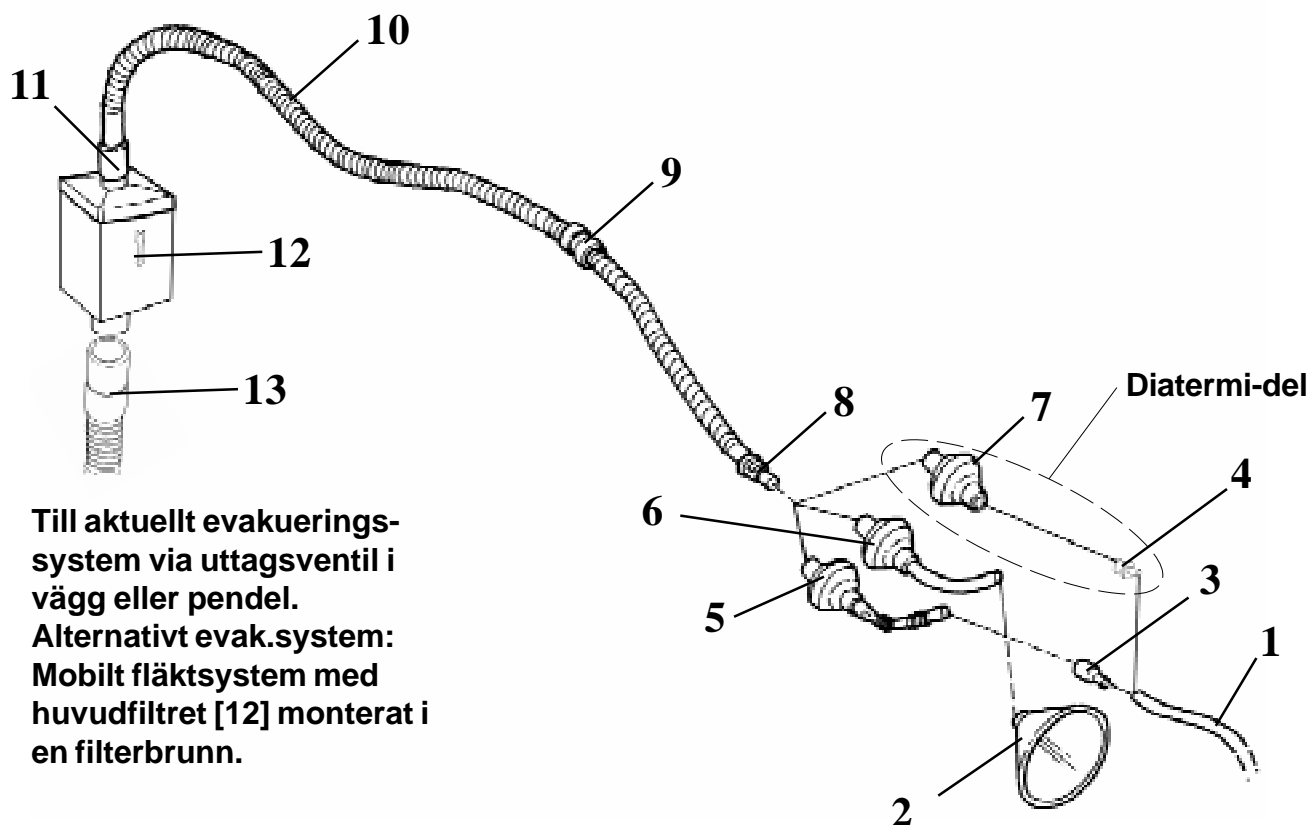
Diatermi-del:

18. 142006 Filter [1 st]
19. 143000 Adapter diatermi

Tillbehör:

- 142031-33 Vaginaspekula (3 olika storlekar)
- 142038 Sugrör för proktoskop

Laser/Diatermiutsugssystem



Till aktuellt evakuerings-system via uttagsventil i vägg eller pendel.
Alternativt evak.system: Mobilt fläktsystem med huvudfiltret [12] monterat i en filterbrunn.

1. Silikon slang
2. 142016 Fångtratt (20 st)
3. 142015 Nippel (20 st)
4. 143000 Adapter diatermi
5. 142012 Förfilter med knäckslang (25 st)
6. 142022 Förfilter med styvt rör (25 st)
7. 143012 Förfilter diatermi (25 st)
8. 142014 Adapter
9. 142017 Slanghylsa
10. 420001 Utsugssläng (Ø 19 mm)
11. 142013 Adapter
12. 142010 Huvudfilter (sterilfilter)
13. 230000 Evakueringssläng (Ø 40 mm)

Tillbehör:

- 142031-33 Vaginaspekula (3 olika storlekar)
- 142038 Sugrör för proktoskop

140000 Laserutsug mobil

Innefattar detaljer:

Antal	Art.nr.	Benämning
2 st	142010	Huvudfilter LP-10-38
1 st	142012	Förfiltersats (25 st)
1 st	142013	Adapt. spec 40x19 mm i Pom Acetal
1 st	142014	Adapt. spec 19/22 mm i Pom Acetal
1 st	142015	Nipplar (25) Polyeten (Nippel/st = 142007)
1 st	142016	Trattar (20) Polyeten (Tratt/st = 142008)
1 st	142017	Slanghylsa i Pom Acetal
1 st	230000	Evak.slang i PVC Ø40 mm, L 4 m
1 st	240010	Vagn
1 st	250005	Skyddstransformator
1 st	250006	Hållare Skyddstransformator
3 st	420001	Utsugsslang i hytrel Ø19 mm, L 1,9 m
1 st	253002	Fläktutrustning Laser/Patovac

253002 består av en Frekvensomvandlare [252100], en Fläktmotor i en ljudisolerad låda med filterbrunn och inmonterad säkerhetsventil [250004], en Nätkabel [245000], en Manöverdosa [250116] och en Manöverkabel [250120].

140001 Laserutsug fast inst.

Innefattar detaljer:

Antal	Art.nr.	Benämning
2 st	142010	Huvudfilter LP-10-38
1 st	142030	Filterhållare LP-10-38 m. T-fäste
1 st	142012	Förfiltersats (25 st)
1 st	142013	Adapt. spec 40x19 mm i Pom Acetal
1 st	142014	Adapt. spec 19/22 mm i Pom Acetal
1 st	142015	Nipplar (25) Polyetén (Nippel/st = 142007)
1 st	142016	Trattar (20) Polyetén (Tratt/st = 142008)
1 st	142017	Slanghylsa i Pom Acetal
1 st	230000	Evak.slang i PVC Ø40 mm, L 4 m
1 st	230001	Evak.slang i PVC Ø40 mm, L 2 m
1 st	232006	Säkerhetsventil
2 st	532019	Ljuddämpare inkl. fästen/muffar
3 st	420001	Utsugsslang i hytrel Ø19 mm, L 1,9 m
1 st	253003	Fläktutrustning Laser/Diatermi fast inst.

253003 består av en Frekvensomvandlare [252100], en Fläktmotor i en ljudisolerad låda [250000], en Nätkabel [245000], en Manöverdosa steglös [250116] och en Manöverkabel [250120].

140300 Diatermiutsug fast inst.

Innefattar detaljer:

Antal	Art.nr.	Benämning
2 st	142010	Huvudfilter LP-10-38
1 st	142030	Filterhållare LP-10-38 m. T-fäste
1 st	143000	Adapter Diatermi
1 st	143012	Förfiltersats Diatermi (25 st)
1 st	142013	Adapt. spec 40x19 mm i Pom Acetal
1 st	142014	Adapt. spec 19/22 mm i Pom Acetal
1 st	142017	Slanghylsa i Pom Acetal
1 st	230000	Evak.slang i PVC Ø40 mm, L 4 m
1 st	230001	Evak.slang i PVC Ø40 mm, L 2 m
1 st	232006	Säkerhetsventil
2 st	532019	Ljuddämpare inkl. fästen/muffar
3 st	420001	Utsugsslang i hytrel Ø19 mm, L 1,9 m
1 st	253003	Fläktutrustning Laser/Diatermi fast inst.

253003 består av en Frekvensomvandlare [252100], en Fläktmotor i en ljudisolerad låda [250000], en Nätkabel [245000], en Manöverdosa steglös [250116] och en Manöverkabel [250120].

140301 Diatermiutsug mobilt

Innefattar detaljer:

Antal	Art.nr.	Benämning
2 st	142010	Huvudfilter LP-10-38
1 st	143000	Adapter Diatermi
1 st	143012	Filtersats Diatermi (25 st)
1 st	142013	Adapt. spec 40x19 mm i Pom Acetal
1 st	142014	Adapt. spec 19/22 mm i Pom Acetal
1 st	142017	Slanghylsa i Pom Acetal
1 st	230000	Evak.slang i PVC Ø40 mm, L 4 m
1 st	240010	Vagn
1 st	250005	Skyddstransformator
1 st	250006	Hållare Skyddstransformator
3 st	420001	Utsugsslang i hytrel Ø19 mm, L 1,9 m
1 st	253002	Fläktutrustning Laser/Patovac

253002 består av en Frekvensomvandlare [252100], en Fläktmotor i en ljudisolerad låda med filterbrunn och inmonterad säkerhetsventil [250004], en Nätkabel [245000], en Manöverdosa steglös [250116] och en Manöverkabel [250120].

Tillbehör till Laser/Diatermi- utsug

Tillbehör:

Art.nr.	Benämning
142030	Filterhållare LP-10-38
142013	Adapter (huvudfilter/19 mm slang)
142014	Adapt. spec 19/22 mm i Pom Acetal
142017	Slanghylsa i Pom Acetal
142019	Monteringssats Laser
142034	Insats för utsug passande engångsproktoskop
142038	Sugrör för proktoskop
143000	Adapter diatermi
230000	Evak.slang i PVC Ø40 mm, L: 4 m
230001	Evak.slang i PVC Ø40 mm, L: 2 m
232006	Säkerhetsventil
240010	Vagn
245000	Nätkabel
250005	Skyddstransformator
250006	Hållare skyddstransformator
250116	Manöverdosa steglös
250120	Manöverkabel standard
253002	Fläktutrustning m. filterbrunn & inbyggd säkerhetsventil
253003	Fläktutrustning Laser/Diatermi fast installation
420001	Utsugssläng i hytrel Ø19 mm, L 1,9 m
532019	Ljuddämpare inkl. fästen/muffar
Vaginaspecula typ LAWTON spec. med frånluftskanal, utförande modell GRAVES:	
142031	Vaginaspecula liten 76x19 mm
142032	Vaginaspecula medium 100x32 mm
142033	Vaginaspecula stor 114x32 mm

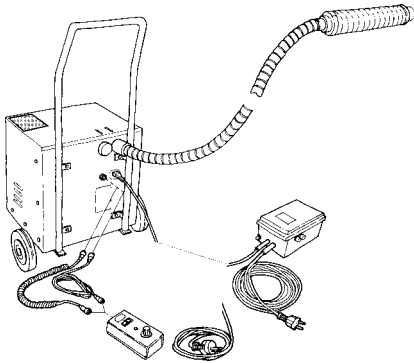
Tillbehör till Laser/Diatermi- utsug

Förbrukningsmaterial:

Art.nr.	Benämning
142010	Huvudfilter LP-10-38
142012	Förfilter sats med knäckslang [25 st]
142015	[25st] Nippel passande knäckslang för ansl. t. Ø10 slang
142016	[20st] Tratt för anslutning till förfilter
143012	[25st] Filtersats diatermi

253002 Fläktutr. Laser/Diatermi

Detta är i stort sett en likadan fläktenhet som standard 253000 förutom att insuget här går till en filterbrunn och att det finns en säkerhetsventil inmonterad i lådan.



Denna typ av fläktenhet används för att evakuera de rökgaser som uppstår vid laserkirurgi och patologiska undersökningar. I filterbrunnen sätts ett sterilfilter, som ska filtrera bort partiklar ur rökgasen så att den kan evakueras rakt ut i den befintliga frånventilationen utan att orsaka några förändringar i byggnadens ventilationsbalans.

Fläktenheten är vanligtvis monterad på en vagn. Enheten består av en fläktmotor i en kompakt ljudisolerad låda med filterbrunn och inmonterad säkerhetsventil [250004] och en digital frekvensomriktare (252100). Övriga ingående komponenter i utrustningen är en Nätkabel [245000], en Manöverdosa [250116] och en Manöverkabel [250120].

För att inte överbelasta fläkten vid t.ex. igentäppt filter så ska säkerhetsventilen öppna vid undertrycket 60 cm H₂O.

Utrustningen är CE-märkt utifrån gällande direktiv 89/336/EEG.

Innefattar detaljer:

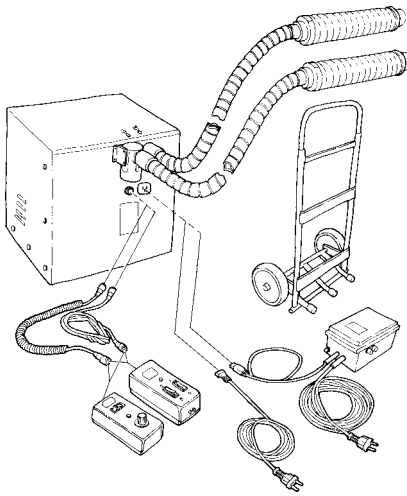
Antal	Art.nr.	Benämning
1 st	142010	Filter LP-10-38 m. lock
1 st	232006	Säkerhetsventil

+alla art. nr. som ingår i fläktenhet 250000

Teknisk data:

Matningsspänning:	250004	220V AC, 50 Hz 1-fas ±10% (Säkring 2*4 AT, 22 mm)
		Special order: 250002 110V AC, 60 Hz 1-fas ±10%
Effektbehov:		0,3 kVA (max)
Luffflöde:		Max 45 m ³ /tim
Tryck:		Max -45 cm H ₂ O (mbar)
Dimensioner:	Höjd	400 mm
	Bredd	400 mm
	Djup	400 mm
Vikt:		18 kg

253003 Fläktutr. Laser/Diatermi fast inst.



Består av en kompakt ljudisolerad låda innehållande en fläktmotor (250000 (110 V-Typ [250002]) och en digital frekvensomriktare (252100). Enheten kan levereras dels för stationär och dels för mobil installation. Vid stationärt utförande förses lådan med gummifötter eller fästansordning om så önskas. Vid mobilt utförande är lådan monterad på en vagn med två hjul.

Enheten har fyra anslutningar, två för Ø 40 mm evakuerings slangar, en för nätkabel och en för manöverkabeln. Anslutningen för matningsspänning är en nätbrunn, innehållande två säkringar á 4 A vardera, och anslutningen för manöverkabeln är en DIN-kontakt hona.

Övriga ingående komponenter är en Nätkabel [245000], en Manöverdosa "steglös" [250116] och en Manöverkabel [250120].

Utrustningen är CE-märkt utifrån gällande direktiv 89/336/EEG.

Teknisk data:

Matningsspänning: 250000 220 V AC, 50 Hz 1-fas ±10%
(Säkring 2*4 AT, 22 mm)
Special order:
250002 110 V AC, 60 Hz 1-fas ±10%

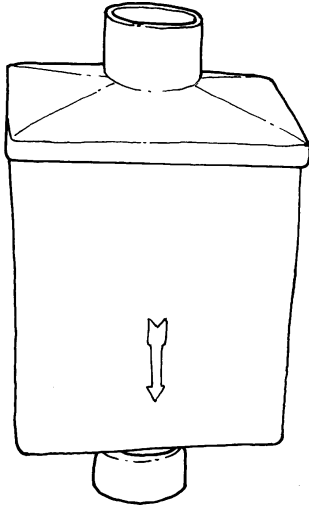
Effektbehov: 0,3 kVA (max)

Luftflöde: Variabelt 0-40 m³/tim

Dimensioner: Höjd 400 mm
Bredd 400 mm
Djup 400 mm

Vikt: 18 kg

142010 Huvudfilter LP-10-38 med lock



Filtret används i laser-, diatermi-, balsavac- och patovac-systemen.

Det är ett sterilfilter som sitter i filterbrunnen på fläktenheten till laserutsugs- eller patovacsystelet. Filtret bytes ca: 1 ggr/kvartal. Filtret är tillverkat i plast och levereras med lock som sätts på använt filter vid filterbyte. Locket gör att omgivningen inte exponeras mot innehållet.

Filterkapaciteten är 30 μ :n

Dimensioner: ytter \varnothing 38 mm

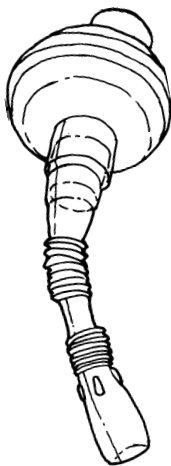
Rengöring: OBS! Engångsdetalj.

142030 Filterhållare LP-10

Filterhållaren används för att montera filter LP-10-38 [142010] ovan, på önskad plats. Hållaren är utrustad med ett standard T-fäste på baksidan för enkel montering.

142012 Förfiltersats (25 st)

Satsen används i laserutsugssystemet för att ge en väldigt flexibel placering av utsuget samt för att minska kontamineringen av huvudfiltret 142010 i filterbrunnen på fläktenhet 250004. Filtersatsen består av ett litet sterilt engångsfilter, en adapter och en knäckslang.



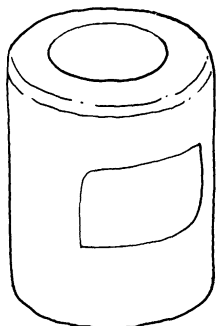
Rengöring: OBS! Engångsdetalj.

Dimensioner: filtersida hk = 22 mm
knäckslangssida \varnothing = 15 mm

Innefattar detaljer:

Antal	Art.nr.	Benämning
1 st	142005	Knäckslang
1 st	142006	Filter litet (1 st)
1 st		\varnothing 15x20 mm Plaströr

142013 Adapter



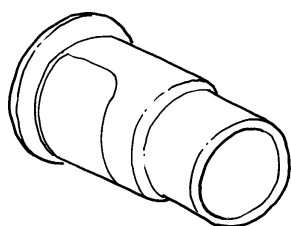
Adaptorn används för att ansluta en \varnothing 19 mm:s slang med det huvudfilter (142010) som sitter i filterbrunnen på fläktenhet 250004.

Material: Pom Acetal

Rengöring: Autoklav eller diskmaskin.

Dimensioner: hk = 20 resp. 38 mm

142014 Adapter



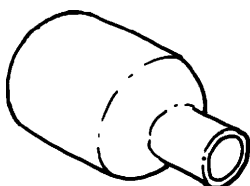
Adaptorn används för att ansluta en \varnothing 19 mm:s slang med filtret (142006) i förfiltersats 142012.

Material: Pom Acetal.

Rengöring: Autoklav eller diskmaskin.

Dimensioner: tk = 22 mm, hk = 20 mm

142015 Nippel



Nippeln används för att ansluta knäckslangen i förfiltersats 142012 till en \varnothing 10 mm:s silikonslang. Silikonslangen ansluts sedan i sin tur till div. specialmunstycken t.ex. inbyggda i proktoskop eller vaginaspecula.

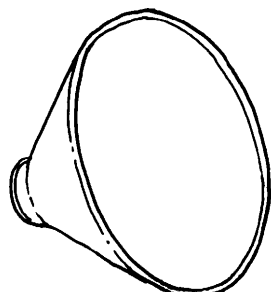
Material: Polyeten

Rengöring: OBS! Engångsdetaljer.

Dimensioner: inner \varnothing = 15 mm och ytter \varnothing = 8 mm

Säljes endast i förpackningar om 25 st.

142016 Tratt



Tratten används som ett utsugsmunstycke i laserutsugssystemet, och monteras då på knäckslangen i förfiltersats 142012 eller på rörböjen i förfiltersats rörböj 142022.

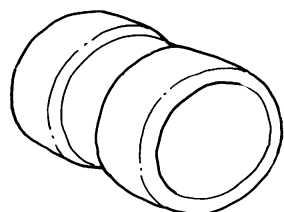
Material: Polyetén

Rengöring: OBS! Engångsdetaljer.

Dimensioner: Ø 15 mm

Säljes endast i förpackningar om 20 st.

142017 Slanghylsa



Slanghylsan används för att underlätta upphängning av utsugsslang Ø 19 mm i laserutsugssystemet.

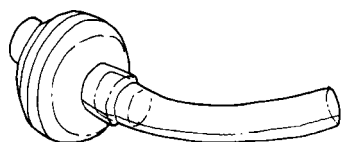
Material: Pom Acetal

Rengöring: Autoklav eller diskmaskin.

Dimensioner: innerØ = 23,5 mm resp. ytterØ = 27 mm

142022 Förfiltersats rörböj

Används i laserutsugssystemet, istället för förfiltersats 142012, när man vill erhålla en så låg ljudnivå som möjligt. Istället för en knäckslang som i förfiltersats 142012 använder vi oss här av ett böjt plaströr, vilket minskar ljudet, men ger också förlorad placeringsflexibilitet.



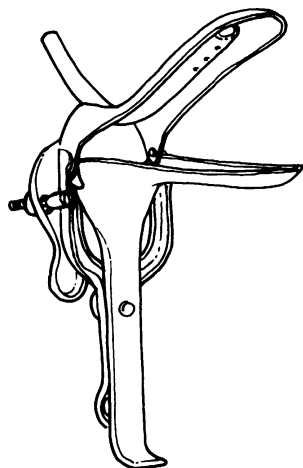
Rengöring: OBS! Engångsdetalj.

Dimensioner: filtersida hk = 22 mm
rörböjsida Ø = 15 mm

Innefattar detaljer:

Antal	Art. nr.	Benämning
1 st	142006	Filter litet (1 st)
1 st		Rörböj i plast

142031-142033, 142035- 142037 Vaginaspecula



Vaginaspeculan används vid gynekologiska undersökningar för att underlätta undersökning av vagina. Denna vaginaspecula är anpassad för att ett utsug ska kunna monteras på den.

Den finns i två färger naturlig och svärtad. I dessa färger finns den i tre storlekar liten, medium och stor.

Material: Rostfritt stål

Dimensioner: Liten = 76x19 mm, Medium = 100x32 mm
och Stor = 114x32 mm

Rengöring: Autoklav eller diskmaskin.

Naturlig:

142031 Vaginaspec. Liten
142032 Vaginaspec. Med.
142033 Vaginaspec. Stor

Svärtad:

142035 Vaginaspec. Liten
142036 Vaginaspec. Med.
142037 Vaginaspec. Stor

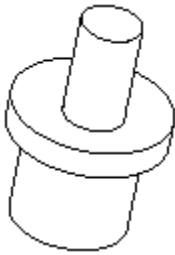
142038 Sugrör proktoskop

För att utsugsdonet ska kunna evakuera lukten vid användning av proktoskop så måste ett särskilt anpassat sugrör användas.

Material: Rostfritt stål

Rengöring: Autoklav eller diskmaskin.

143000 Adapter Diatermi



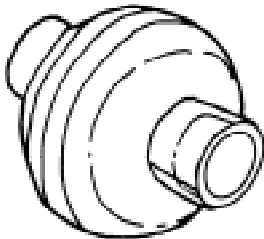
Adaptorn används för att ansluta filtret(142006) till en silikonslang som i sin tur ska anslutas till utsugsdon på diatermipenna.

Material: Pom Acetal.

Rengöring: Autoklav eller diskmaskin.

Dimensioner: t = 22 mm, hk = 20 mm

143012 Filtersats Diatermi

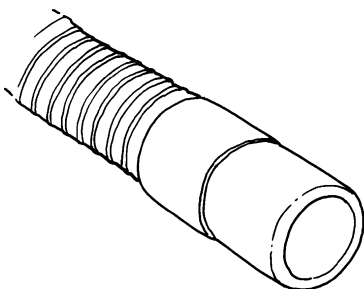


Filtret används i diatermiutsugssystemet för att minska kontamineringen av huvudfiltret 142010 i filterbrunnen på fläktenhet 250004. Filtret är ett litet engångsfilter, som med en adapter kopplas till ett utsugsdon på diatermipennan.

Rengöring: OBS! Engångsdetalj.

Dimensioner: hk =22 mm
hk =15 mm, tk= 22 mm

230000 Evakuerings slang



Evakueringsslangen har innerdiameter 40 mm och är försedd med mjuka muffar för smidig och säker anslutning. Slangen kan t.ex anslutas mellan en fläktenhet och en uttagsventil. Den finns i två längder 2 och 4 m (230001 och 230000).

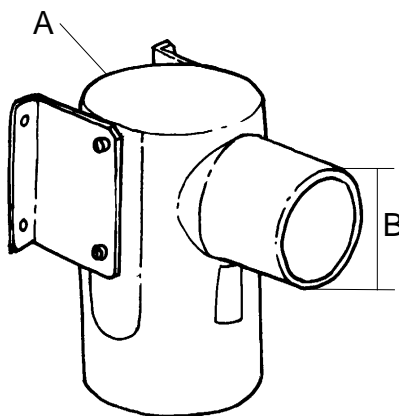
Dimensioner: inv. Ø 40x4000 mm

Rengöring: Avtorkning med desinfektionsmedel.

Innefattar detaljer:

Antal	Art.nr.	Benämning
1 st	230010	Ø 40 mm slang PVC med stålspiral
2 st	232001	Muff Ø 38 mm ansl.

232006 Säkerhetsventil



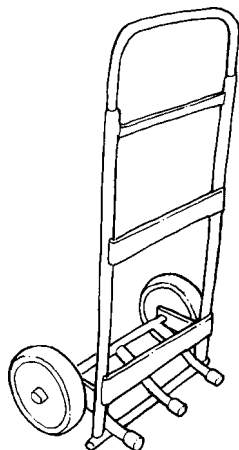
För att eliminera att fläkten kan tvingas arbeta vid för högt undertryck, skall man vid alla installationer där självstängande uttagsventiler används förse fläktarna med en säkerhetsventil. Om fläkten är igång med uttagsventilerna stängda så kommer fläkthuset att få kyluft via säkerhetsventilen. **Detta bör dock inte tas som orsak att ej stänga av fläkten.**

Säkerhetsventilen ska monteras på fläktenhetens insugningsanslutning och den måste monteras vertikalt. Den låses fast mot fläktlådan med bipackade plåtvinklar och skruvar.

Ventilens öppningstryck är fastställt till ca 60 cm H₂O.

Enligt bild: A = Ø40 mm invändigt
 B = Ø40 mm utvändigt

Rengöring: Avtorkning med valfritt desinfektionsmedel.



240010 Vagn

Vagn passande Medicvents fläktenheter. Används för att erhålla Medicvents mobila system.

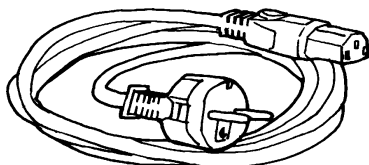
Vagnen är lackad med Medicvent-grön färg.

Material: Stål

Rengöring: Avtorkas med desinfektionsmedel.

245000 Nätkabel

Nätkabeln används för att spänningsmata en fläktenhet eller en motorventil.

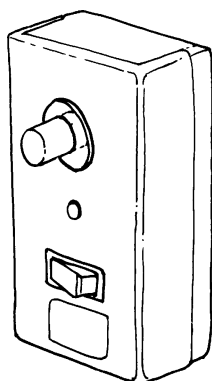


Jordad 220 V 50 Hz 1-fas kabel.

Dimensioner: 2,5 m

Rengöring: Avtorkas med desinfektionsmedel.

250116 Manöverdosa steglös



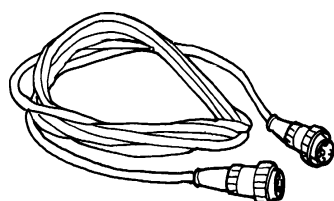
Denna manöverdosa används för att styra fläktenheten i Laser-, Patovac- eller Balsavac-system.

Manöverdosan har ett till-/frånreglage och ett reglage för steglös hastighetsreglering av fläkten. På dosan sitter en ljusdiod som indikerar om fläktenheten är aktiverad. Manöverdosan ansluts till manöverkabeln med en DIN-kontakt hona som sitter på styrdosans ena kortsida.

Dimensioner: 40x65x120 mm

Rengöring: Avtorkning med desinfektionsmedel.

250120 Manöverkabel 3 m

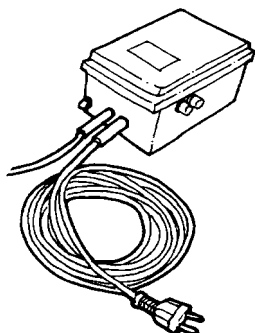


Manöverkabeln är en 5-ledad signalkabel som används för att ansluta manöverdosan till fläktenheten. Anslutningarna på manöverkabeln består av DIN-kontakter hanar.

Rengöring: Avtorkning med desinfektionsmedel.

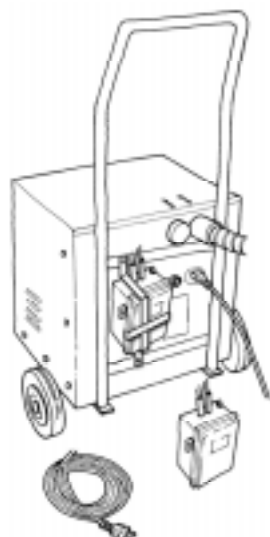
Dimensioner: 5x0.5 mm²

250005 Skyddstransformator



Skyddstransformatorn används främst till mobila fläktenheter för att i enlighet med de säkerhetsföreskrifter som finns för medicinteknisk utrustning i OP-salen.

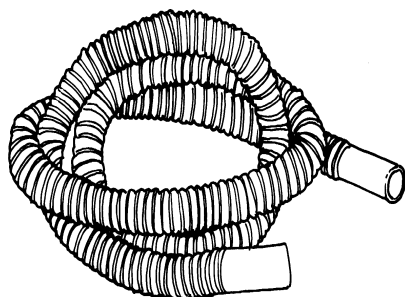
250006 Hållare Skydds- transformator



Skyddstransformatorn monteras fast på fläktenheten med denna hållare enligt bilden här till höger.

Material: Rostfritt stål

420001 Slang 19x1900 mm



Slangen används som evakuerings slang i laserutsugssystemet.

Den används även vid tillverkning av slangset Anevac D exkl. backventil (410023) och P-cirkeln (310036).

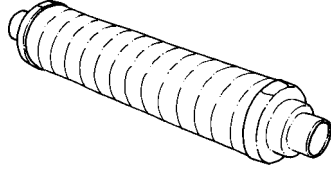
Motståndskraften mot slangskador är relativt stor tack vare förstyrkning i slangändarna. Anslutningarna är något elastiska för att ge bästa möjliga tät-het.

Material: Hytrel

Dimensioner: Ø 19x1900 mm

Rengöring: Autoklav eller diskmaskin.

532019 Ljuddämpare



Två Ljuddämpare används i varje system med fläktenhet. De monteras på evakueringslangarna som är anslutna till fläktenheten. De minskar det störande pipljudet som uppstår vid ventilation.

Ljuddämparna är tillverkade av aluminium och packningsmaterial i glasfiber.

Dim: max ytterØ: 111 mm
ansl. ytterØ: 50 mm
Tot. längd: 570 mm

Tillbehör:

Art.nr.	Benämning
232001	Muff Ø 38 mm ansl.
532017	Fästen till ljuddämpare